

OPMERKINGEN

Ontworpen door:

Bureau voor Stedebouw en Architectuur Wim de Bruijn

Postbus 640 3000 AP Rotterdam
Westblaak 5C 3012 KC Rotterdam
Tel 010 214 08 08
Fax 010 214 08 66
E-mail info@wimdebruijn.nl

Wim de Bruijn

VERSIE

f	BESTEKTEKENING		
e			
d			
c			
b			
a	Bestektekening	E.de Vos Burchart	18-01-2012
Versie	Omschrijving	Tekenaar	Datum
Bestandsnaam : BT-300-DETAILS.DWG		Projectcode : HT 1646	Verwijzing :



Gemeente Rotterdam
Gemeentewerken
Ingenieursbureau

Galvanistraat 15
Postbus 6633
3002 AP ROTTERDAM
Telefoon : 010 489 4530
Telefax : 010 489 6200

SoZaWe Heiman Dulleartplein

Binnendetails
Principe

Bestektekening

Bouwkunde

Behoort bij : Bestek	Nummer : 1-007-12
Geografische code	:
Formaat : A4	Blad 1 van
Schaal : 1:5	15 bladen
Tekeningnr. : A - HT 1646 - BT - 300	a
Wijk/projectcode — Soort — Volgnr.	Ver.

Getekend : E. de Vos Burchart 02-01-2012	Paraaf	Gecontroleerd : -	Paraaf/Datum	Geautoriseerd : -	Paraaf/Datum
--	--------	----------------------	--------------	----------------------	--------------

Inhoud en wijzigingsoverzicht

[illegible]

Versie A: 18-01-2012



Gemeente Rotterdam
Gemeentewerken
Ingenieursbureau

Schaal:	—	Tekeningnr:	BT-300
---------	---	-------------	--------

Tekeningnr:	BT-300
-------------	--------

BT-300

Projectnr:	HT 1646	Bladnummer:	V1
------------	---------	-------------	----

HT 1646

Bladnummer:	V1
-------------	----

y1

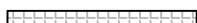
Renvooi



melamine spaanplaat, dik 18mm, met formica-afwerking (met kantafwerking)



staalplaat 1mm met verlijmde gipsplaat 12,5 mm



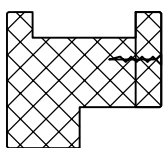
fermacell (o.g.), dik 9 en 12,5 mm, t.b.v. brandwerendheid systeemwanden



gipsplaat 12,5 mm (tpv natte ruimten vochtbestendige plaat)



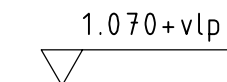
isolatie, steenwol e.e.a volgens opgave leverancier wanden



houten binnenkozijn, afmetingen volgens kozijnstaat
(opgegeven profielmaat is incl. sluitlatten)
met klemlat tbv nastelkozijnen
verlijmde stellat tbv stelkozijnen



dichtingsband, (e.e.a. volgens opgave wand-leverancier)
- tbv geluidwering en brandwering.
- bij brandwerende details bandjes uitvoeren als zelfklevend en opschuimend



Peilmaat tov bovenkant afgewerkte verdiepingsvloer

Algemeen;

- * glasdikten en deurafmetingen volgens kozijnstaat BT-310
- * sponningdiepte algemeen 25mm, bij brandwerendheid 27mm
- * brandwering volgens brandscheiding plattegronden
- * geluid- en brandwering van systeemwanden volgens voorschriften en attesten wand-leverancier uitvoeren

Versie A: 18-01-2012



Gemeente Rotterdam
Gemeentewerken
Ingenieursbureau

Schaal:

—

Tekeningnr:

BT-300

Projectnr:

HT 1646

Bladnummer:

V2

constructie

????+vlp

aanbrengen van isolatiedekens op het
systeemplafond tbv geluidwering bij
spreekkamers.

schoren,
tbv stabiliteit wanden en kozijnen

bandraster levering derden

02

dichtingsband

kunststof dichtingsprofielen

ca 40

var.
2950-2975+vlp

95

01

wandopbouw Systeemwand :

- Staalpaneel 1 mm met 12,5 mm gipsplaat
- Stijl en regelwerk met isolatie (tbv geluidwering)
- Formica op melamine spaanplaat 18mm
met kantafwerking in kleur

kunststof dichtingsprofielen

dichtingsband

60

Vloerpeil=0

bestaande afwerkvloer

geluidwerend

Versie A: 18-01-2012



Gemeente Rotterdam
Gemeentewerken
Ingenieursbureau

Schaal:

1:5

Tekeningnr:

BT-300

Projectnr:

HT 1646

Bladnummer:

01-02

wandopbouw Systeemwand :

- Staalpaneel 1 mm met 12,5 mm gipsplaat
- Stijl en regelwerk met isolatie
- Staalpaneel 1 mm met 12,5 mm gipsplaat

gesloten cellenband

beglazing volgens kozijnstaat

U-profiel, kleur ntb.

binnendeur, dikte volgens kozijnstaat

kozijnhout, 90x102mm

stelruimte met dichtingsband
volzetten met steenwol

gangzijde

wandopbouw Systeemwand :

- Staalpaneel 1 mm met 12,5 mm gipsplaat
- Stijl en regelwerk met isolatie
- Staalpaneel 1 mm met 12,5 mm gipsplaat

gesloten cellenband

beglazing volgens kozijnstaat

kozijnhout, 90x102mm

stelruimte met dichtingsband
volzetten met steenwol

gangzijde

geluidwerend

Versie A: 18-01-2012



Gemeente Rotterdam
Gemeentewerken
Ingenieursbureau

Schaal:

1:5

Tekeningnr:

BT-300

Projectnr:

HT 1646

Bladnummer:

03

05

04

gangzijde

formica op melamine
spaanplaat 18mm

verzwaard profiel tbv montage kozijn
volgens opgave wanden-leverancier

L-staal 25.25.2 ingefreesd
als hoekbeschermer
uitwendige hoeken

gangzijde

binnendeur, type en
dikte volgens kozijnstaat

kozijnhout, 90x102mm

beglazing volgens kozijnstaat,
bij brandwerende beglazing
glaslatten schroeven

kozijnhout, 90x102mm

stellat 22x69 met dichtingsband
stelruimte met dichtingsband
volzetten met steenwol

wandopbouw Systeemwand :

- Staalpaneel 1 mm met 12,5 mm gipsplaat
- Stijl en regelwerk met isolatie (tbv geluidwering)
- Formica op melanine spaanplaat 18mm met kantafwerking in kleur

04A

geluidwerend

Versie A: 18-01-2012



Gemeente Rotterdam
Gemeentewerken
Ingenieursbureau

Schaal:

1:5

Tekeningnr:

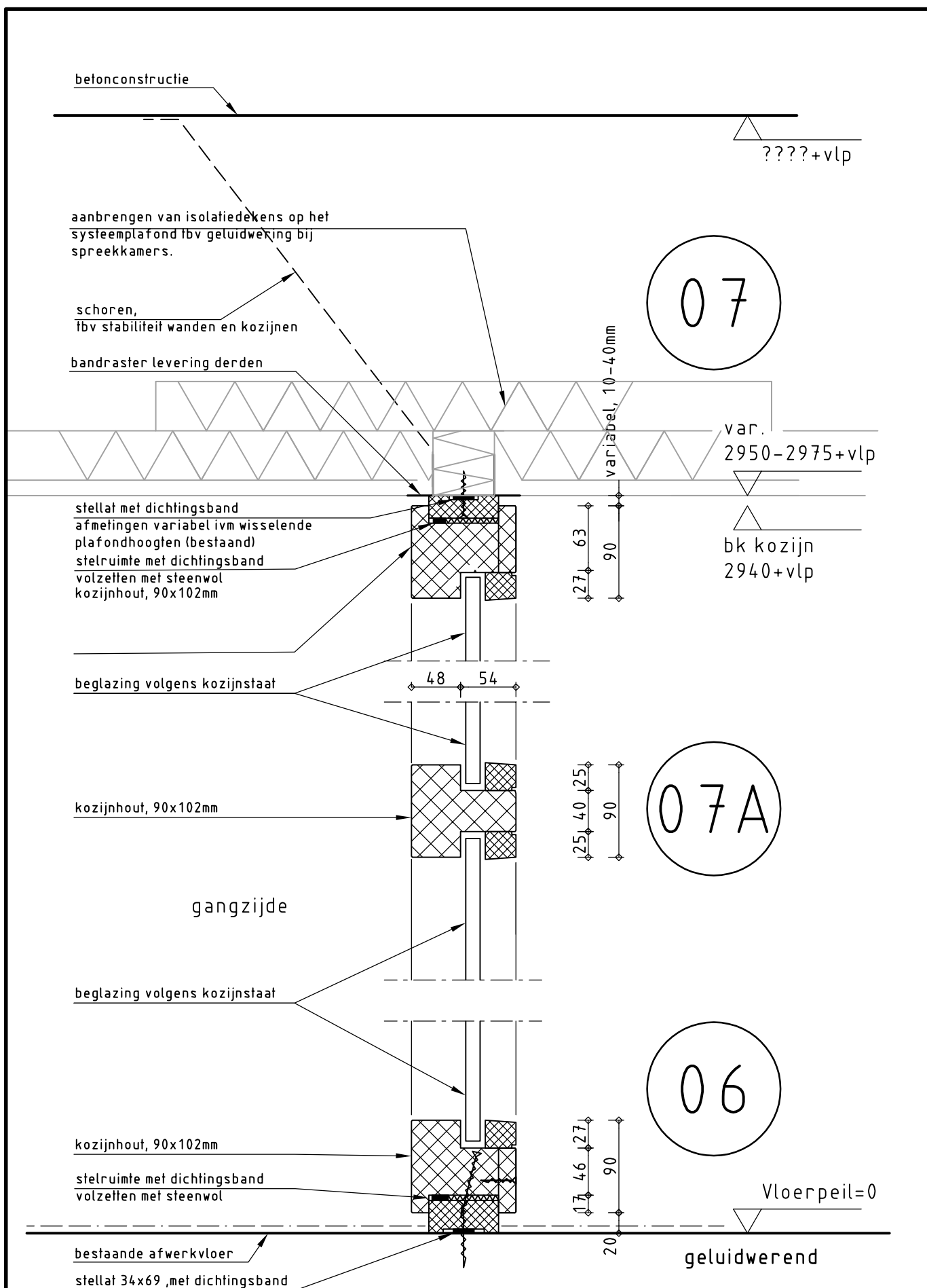
BT-300

Projectnr:

HT 1646

Bladnummer:

04-05



Versie A: 18-01-2012



Gemeente Rotterdam
Gemeentewerken
Ingenieursbureau

Schaal:

1:5

Tekeningnr:

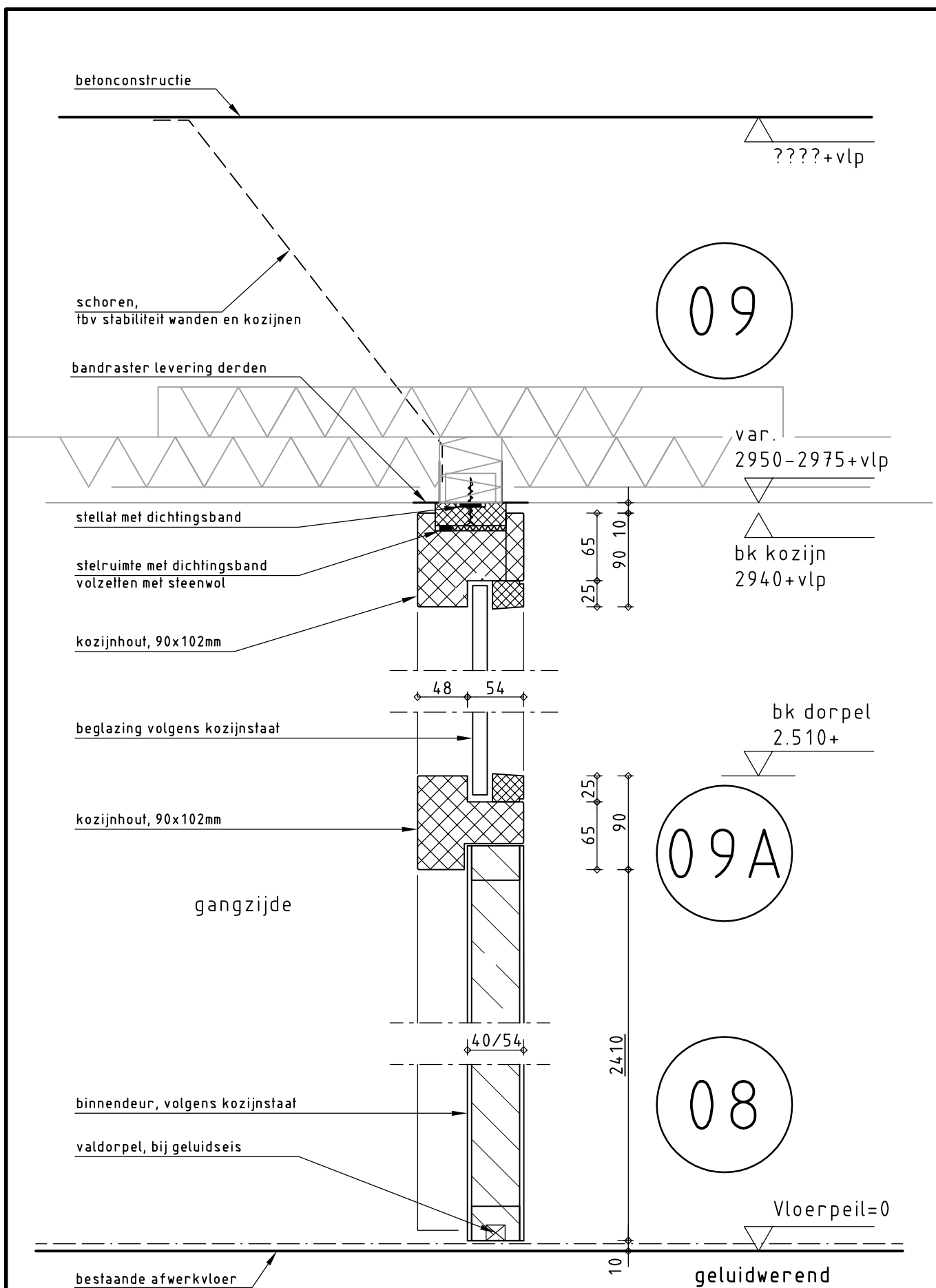
BT-300

Projectnr:

HT 1646

Bladnummer:

06-07



Versie A: 18-01-2012



Gemeente Rotterdam
Gemeentewerken
Ingenieursbureau

Schaal:

1:5

Tekeningnr:

BT-300

Projectnr:

HT 1646

Bladnummer:

08-09

gangzijde

kamerzijde

beglazing volgens kozijnstaat

gipsstrook doortrekken tot onderkant
vloer ter plaatse van koof langs gevel

kozijnhout, 90x102mm

passtrook in verband met E-goot en CV
leidingen, opbouw;
2x gipsplaat 12,5 mm
stijl en regelwerk, 44x69mm
rondom voorzien van stucstop profielen

kitvoeg langs gevel en vloeren,
(overschilderbaar)

Kooflijn

17 46 27
10 90
ca. 250
10

IHW te meten

kozijn bestaand,
buitengevel

10

geluidwerend

Versie A: 18-01-2012



Gemeente Rotterdam
Gemeentewerken
Ingenieursbureau

Schaal:

1:5

Tekeningnr:

BT-300

Projectnr:

HT 1646

Bladnummer:

10

13

stucstop
kitvoeg (overschilderbaar)

2x12,5mm gipsplaat (gesausd)
C-profielen hoh 300mm
met minerale wol
2x12,5mm gipsplaat (gesausd)

Restaurant

20 100

bestaande constructie

100

stucstop
kitvoeg (overschilderbaar)

2x12,5mm gipsplaat (gesausd)
C-profielen hoh 300mm
met minerale wol
2x12,5mm gipsplaat (gesausd)

stucstop

12

deurtype volgens kozijnstaat

portaal
goederenlift

stucstop

kozijnhout 90x102
met aangelijmde lat

hardsteen dorpel

10

90

Versie A: 18-01-2012



Gemeente Rotterdam
Gemeentewerken
Ingenieursbureau

Schaal:

1:5

Tekeningnr:

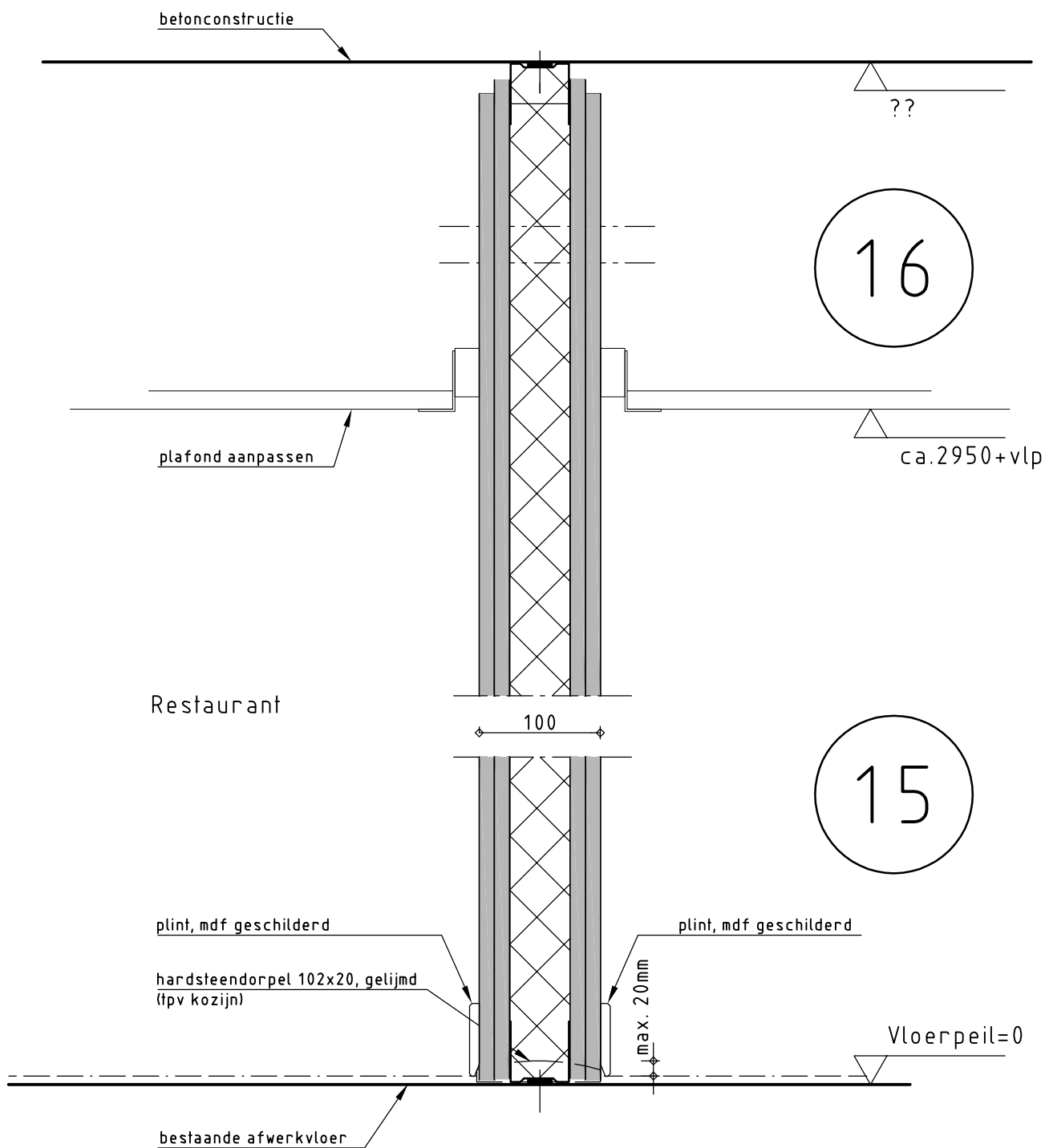
BT-300

Projectnr:

HT 1646

Bladnummer:

11-13



* Wandopbouw kan afwijken van aangegeven situatie,
zie ook kleurenstaat BT-800 - wandafwerkingen

Versie A: 18-01-2012



Gemeente Rotterdam
Gemeentewerken
Ingenieursbureau

Schaal:

1:5

Tekeningnr:

BT-300

Projectnr:

HT 1646

Bladnummer:

15-16

17

18

brandwerend,
60 min WBDBO

kantprofielen met dichtingsband

brandwerende opschuimende strip

stroken fermacel (o.g.), dik 12,5
tbv brandwerendheid

gangzijde

L-staal 25.25.2 ingefreesd
in melamine, (onder formica)
als hoekbeschermer
uitwendige hoeken

hoekstukken in kleur van de
naastgelegen wandelementen

brandwerende opschuimende strip

bestaande
wand

schuimband afdichtingen

wandopbouw Systeemwand :

- Staalpaneel 1 mm met 12,5 mm gipsplaat
- Stijl en regelwerk, gevuld met gips,
met isolatie
- Formica op melamine spaanplaat 18mm
met kantafwerking in kleur

serverruimte

19

stellat met dichtingsband (brw)

stelruimte met dichtingsband
volzetten met steenwol

kozijnhout, 90x102mm

brandwerende deur
volgens kozijnstaat

brandwerend

Versie A: 18-01-2012



Gemeente Rotterdam
Gemeentewerken
Ingenieursbureau

Schaal:

1:5

Tekeningnr:

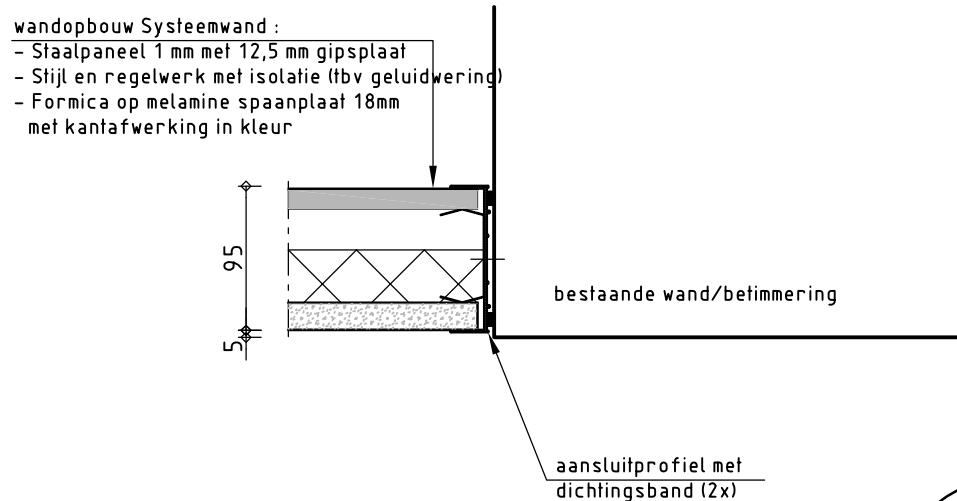
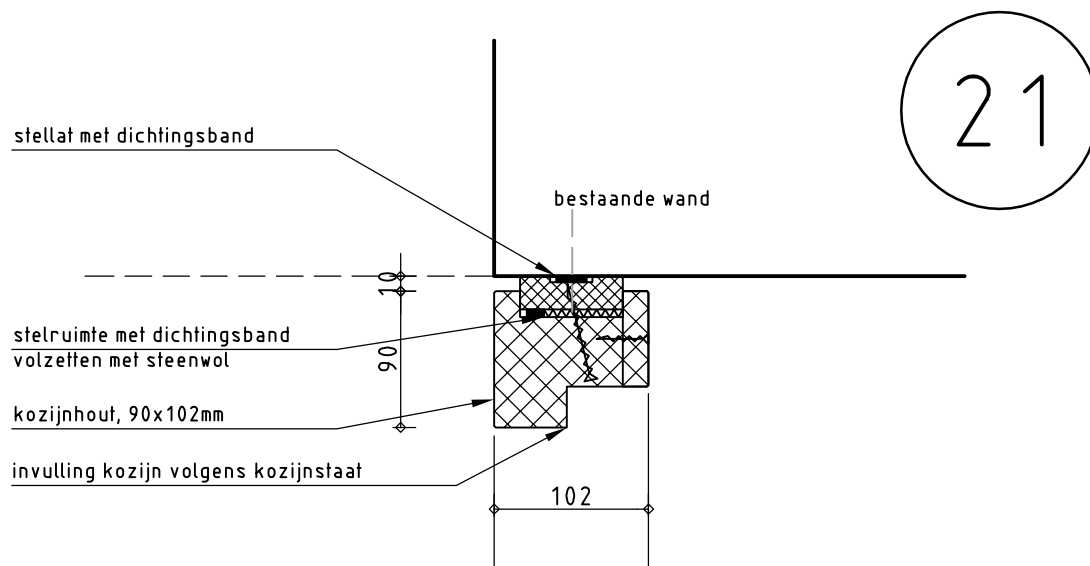
BT-300

Projectnr:

HT 1646

Bladnummer:

17-19



20

Versie A: 18-01-2012



Gemeente Rotterdam
Gemeentewerken
Ingenieursbureau

Schaal:

1:5

Tekeningnr:

BT-300

Projectnr:

HT 1646

Bladnummer:

20-21

bestaande afwerking aanhalen tot pui

betonconstructie ?

brandwerende afdichting
volzetten met steen wol en aan halzijde
voorzien van kitvoeg op rugvulling

brandwerend paneel (WBDB0 60)
opbouw;
2x 15 mm promatect -100
minerale wol, dikte 60mm
vlak afgewerkt en dekkend geschilderd
in kleur (ntb)

stijl en regelwerk, 44x 69mm

regel, 56x 69mm (gelijmd+geschroefd)

kozijnhout, 90x102mm

beglazing volgens kozijnstaat
glaslatten geschroefd (x60)

kozijnhout, 104x102mm

gangzijde

beglazing volgens kozijnstaat
glaslatten geschroefd (x60)

kozijnhout, 90x102mm

stelruimte met dichtingsband
volzetten met steenwol

plint optioneel

bestaande vloerafwerking
(mogelijk vervangen)

bestaande afwerkvloer
stellat 34x69 ,met dichtingsband

????+vlp

24

var.
2950-2975+vlp

bk kozijn
2940+vlp

63
90

48 54

127 50 127
104

23

kantoorruimte

22

Vloerpeil=0

127 46 127
90
20

brandwerend

Versie A: 18-01-2012



Gemeente Rotterdam
Gemeentewerken
Ingenieursbureau

Schaal:

1:5

Tekeningnr:

BT-300

Projectnr:

HT 1646

Bladnummer:

22-24

bestaande afwerking aanhalen tot pui

betonconstructie ?

brandwerende afdichting
volzetten met steen wol en aan halzijde
voorzien van kitvoeg op rugvulling

brandwerend paneel (WBDB0 60)
opbouw;
2x 15 mm promatect -100
minerale wol, dikte 60mm
vlak afgewerkt en dekkend geschilderd
in kleur (ntb)

stijl en regelwerk, 44x 69mm

regel, 56x 69mm (gelijmd+geschroefd)

kozijnhout, 90x102mm

brandwerende beglazing
glaslatten 27x 30, geschroefd

kozijnhout, 104 x102mm

gangzijde

brandwerende deur, 54mm

hardsteendorpel 102x20, gelijmd
(tpv kozijn)

var.
2950-2975+vlp

bk kozijn
2940+vlp

26

bk dorpel
2.517+

kantoorruimte

25

vloerafwerking
gebruiker

Vloerpeil=0

brandwerend

Versie A: 18-01-2012



Gemeente Rotterdam
Gemeentewerken
Ingenieursbureau

Schaal:

1:5

Tekeningnr:

BT-300

Projectnr:

HT 1646

Bladnummer:

25-26